

## TABULKA MÍSTNOSTI

TABUĽKA LMŠNOSTI				
OZN.	LOČI LMŠNOSTI	POVLIA (m <sup>2</sup> )	POVLIA - SÚBODIA	UPRAVA STEN
201	loč. stropnica	83,8 m <sup>2</sup>	stropnica dĺžka	stĺbo
202	stĺba	17,8 m <sup>2</sup>	PC v stropnici dĺžka	stĺbo
203	stĺba	64,9 m <sup>2</sup>	PC	stĺbo
204	stĺba	30,9 m <sup>2</sup>	stropnica dĺžka	stĺbo
205	stĺba strop. vlna	6,4 m <sup>2</sup>	stropnica dĺžka	stĺbo
206	stĺba	4,8 m <sup>2</sup>	stropnica dĺžka	stĺbo
207	loč. strop. vlna + PC + strop. dĺžka	6,3 m <sup>2</sup>	stropnica dĺžka	stĺbo
208	loč. strop. dĺžka + PC + strop. dĺžka	6,3 m <sup>2</sup>	stropnica dĺžka	stĺbo
209	strop. dĺžka	48,9 m <sup>2</sup>	stropnica dĺžka	stĺbo
210	strop. dĺžka	30,4 m <sup>2</sup>	stropnica dĺžka	stĺbo
211	strop. dĺžka	7,3 m <sup>2</sup>	stropnica dĺžka	stĺbo
212	strop. dĺžka	7,3 m <sup>2</sup>	stropnica dĺžka	stĺbo
213	strop. dĺžka	8,8 m <sup>2</sup>	stropnica dĺžka	stĺbo
214	strop. dĺžka	4,8 m <sup>2</sup>	stropnica dĺžka	stĺbo
215	strop. dĺžka	17,8 m <sup>2</sup>	stropnica dĺžka	stĺbo
216	strop. dĺžka	4,9 m <sup>2</sup>	stropnica dĺžka	stĺbo
217	strop. dĺžka	4,7 m <sup>2</sup>	stropnica dĺžka	stĺbo
218	strop. dĺžka	137,0 m <sup>2</sup>	stropnica dĺžka	stĺbo
219	strop. dĺžka	88,1 m <sup>2</sup>	PC v stropnici dĺžka	stĺbo
220	strop. dĺžka	88,1 m <sup>2</sup>	stropnica dĺžka	stĺbo
221	strop. dĺžka	14,1 m <sup>2</sup>	PC v stropnici dĺžka	stĺbo
222	strop. dĺžka	120,9 m <sup>2</sup>	stropnica dĺžka	stĺbo
223	strop. dĺžka	80,2 m <sup>2</sup>	stropnica dĺžka	stĺbo
224	strop. dĺžka	30,9 m <sup>2</sup>	PC	stĺbo
225	strop. dĺžka	33,5 m <sup>2</sup>	stropnica dĺžka	stĺbo
226	strop. dĺžka	14,9 m <sup>2</sup>	stropnica dĺžka	stĺbo
227	strop. dĺžka	7,4 m <sup>2</sup>	stropnica dĺžka	stĺbo
228	strop. dĺžka	4,8 m <sup>2</sup>	stropnica dĺžka	stĺbo

### LEGENDA ZNAČEK PO :



## Vnitřní hydrant

**Hranice požárního úseku**  
**Border of fire compartment**

Border of fire compartment

### Nádržemi pozarní úsek v 1.NP

Number of the fire compartment - fire safety degree

Pozorní uzavírající sířeni tepla s 60-11 min.  
odolnosti, materiál hořlavosti DP1.

**samozaviraci zarizeni**  
Cost of the five doses (EMA with five consultations) (50 million)

with self-closer

Požární uzávěr bránící šíření tepla s 60-ti minutou odolností má bořít DB4 samozřejmě kouř.

Sort of the fire door (EI) with fire resistance (60 minutes),

**Najniží požadované požární odolnost evakulačního kontrolního dveří s automatickým uzavíráním**

konstrukce pro mezní stavy R, E, I 120 minut,

**Konsulke DP-1**  
Fire resistance of the fire wall (120 minutes)

**Dveře opatřené panikovým kováním**

## Nenižší požadovaná nožární odolnost

konstrukce pro mezní stavy R, E, I 4

Fire resistance of the fire floor (45 minutes)

**Požární úsek střežený samočinnými hlásiči požáru**

Automatic fire detectors  
Tlačítkový hlásič požáru

 Manual call point

## Nouzové osvětlení

## Emilia-Romagna

**Extinguisher**  
Powder extinguisher

## Akustické signalizační zařízení

**Souder**

**Směr uniku (minimální šířka únikové cesty)**  
Direction of escape (minimum width of escape route)

## Únikový východ

**Evakuační výtah**

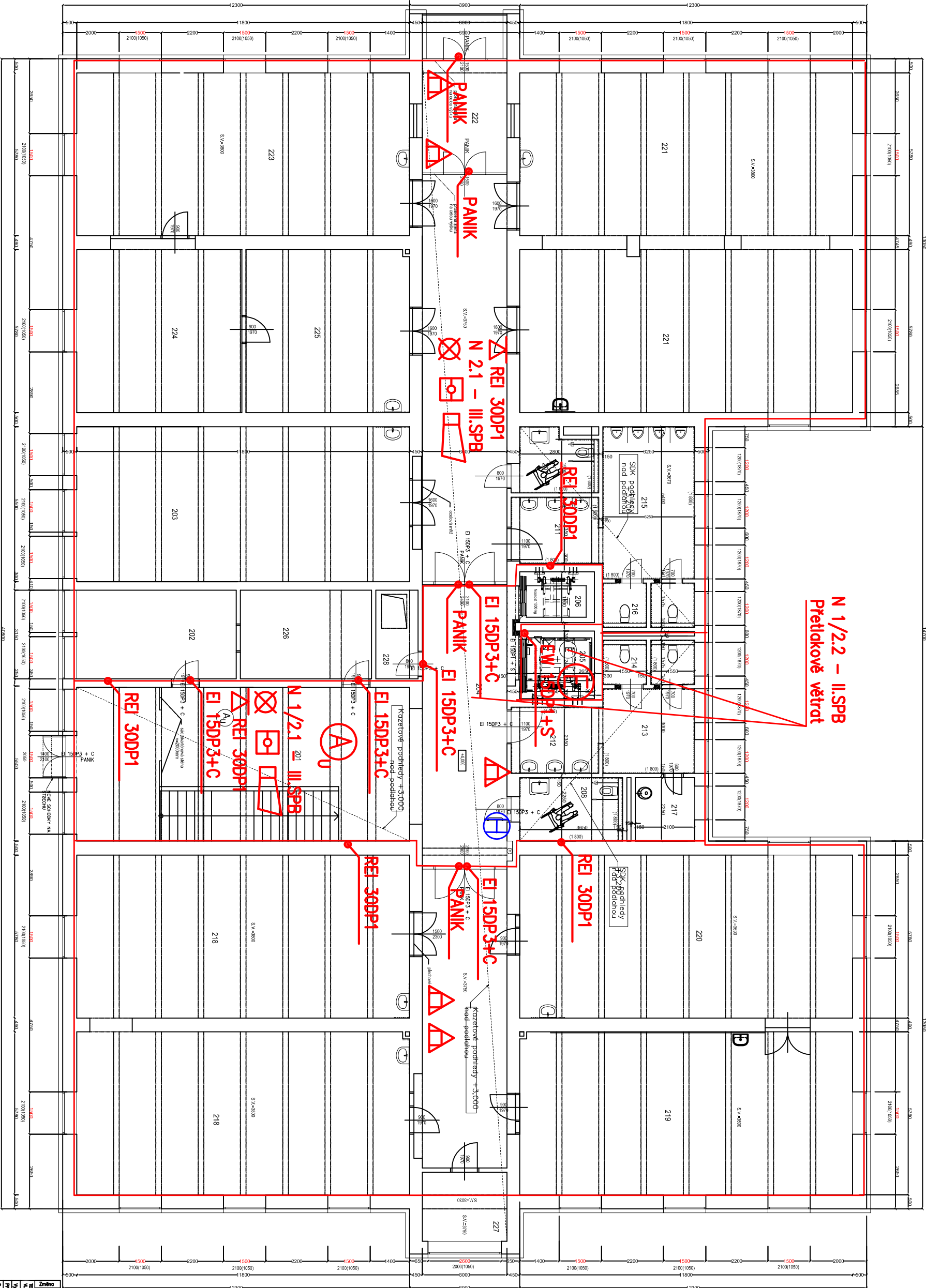
**Evacuation lift**

**Chranena unikova cesta tipu "A" - nu**  
Evacuacion road "A" - power ventilation

1. **Introduction**

 Central Stop

**TS** Total Stop

[illegible][illegible]